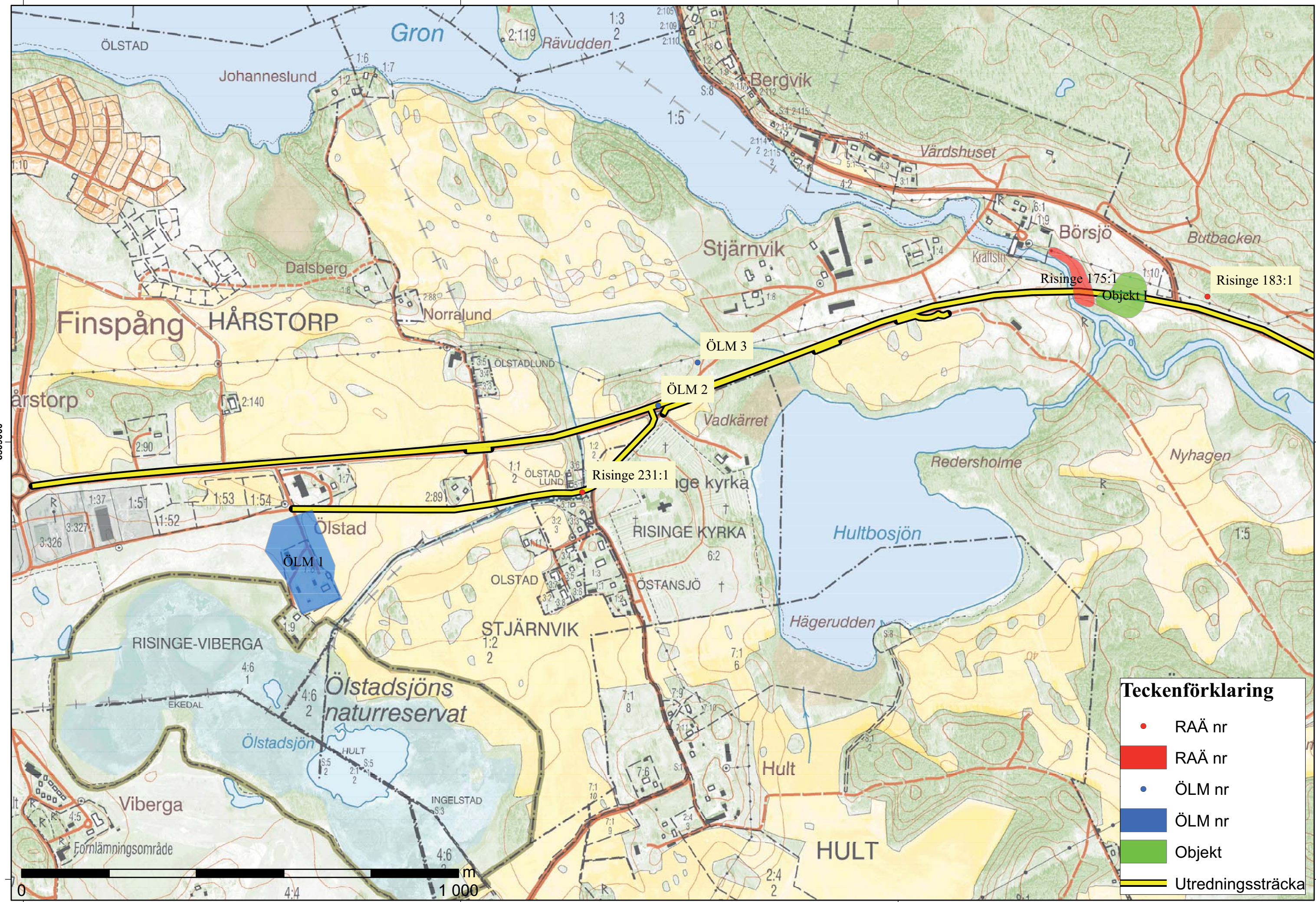


1501000

1502000

1503000



Teckenförklaring

- RAÄ nr
- RAÄ nr
- ÖLM nr
- ÖLM nr
- Objekt
- Utredningssträcka

1501000

1502000

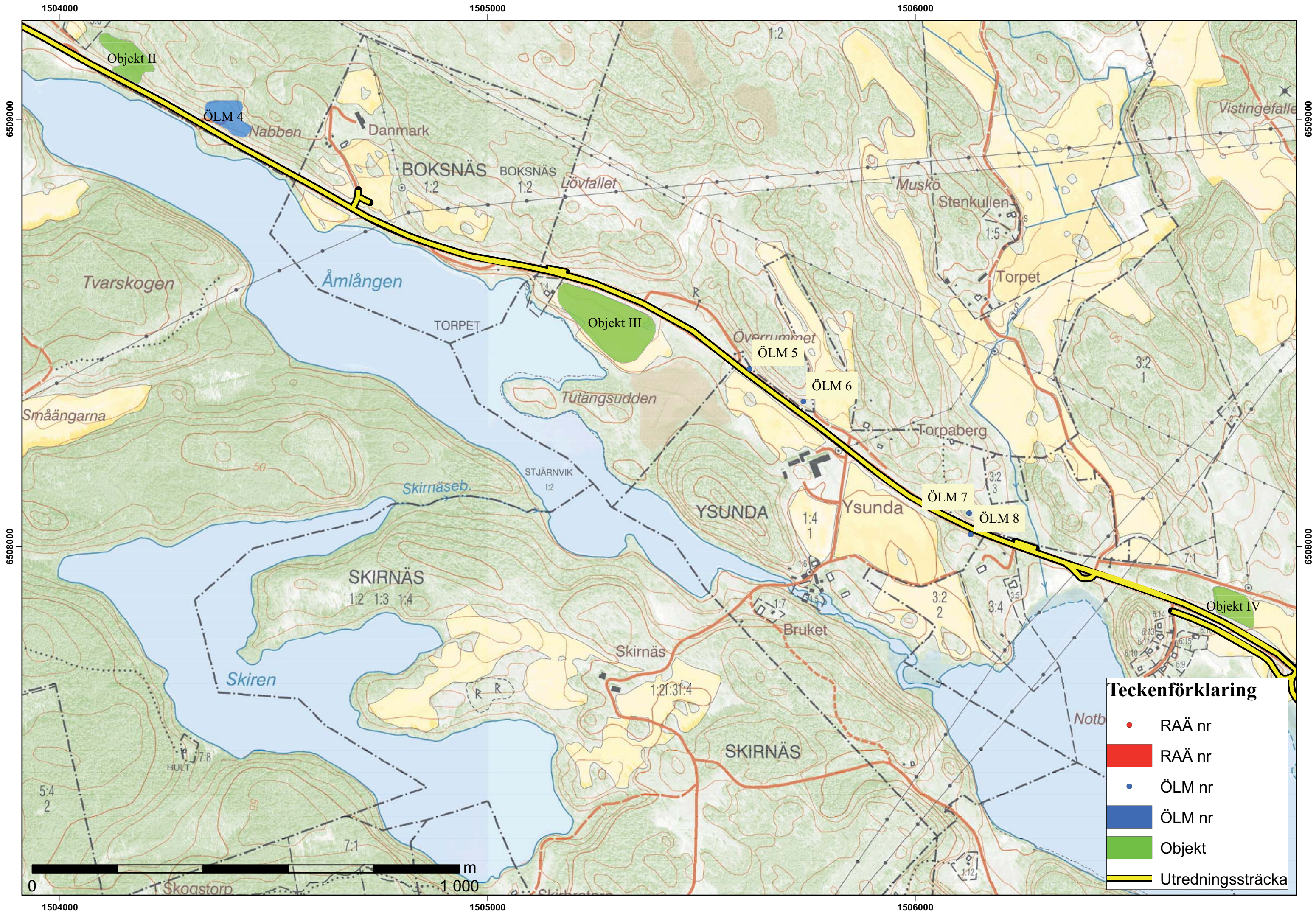
1503000

6509000

6509000

6508000





1504000

1505000

1506000

6509000

6509000

6508000

6508000

1504000

1505000

1506000



Skoastorp

5:4
2

HULT 7:8

Småångarna

Tvarsbogen

Objekt II

ÖLM 4

Nabben

Danmark

BOKSNÄS

BOKSNÄS

Lövfallet

Objekt III

Överrimmet

ÖLM 5

ÖLM 6

Muskö

Stenkullen

Torpet

Torpaberg

ÖLM 7

ÖLM 8

YSUNDA

Ysunda

Objekt IV

SKIRNÄS

Skirnäs

SKIRNÄS

Bruket

Notb

Vistingefalle

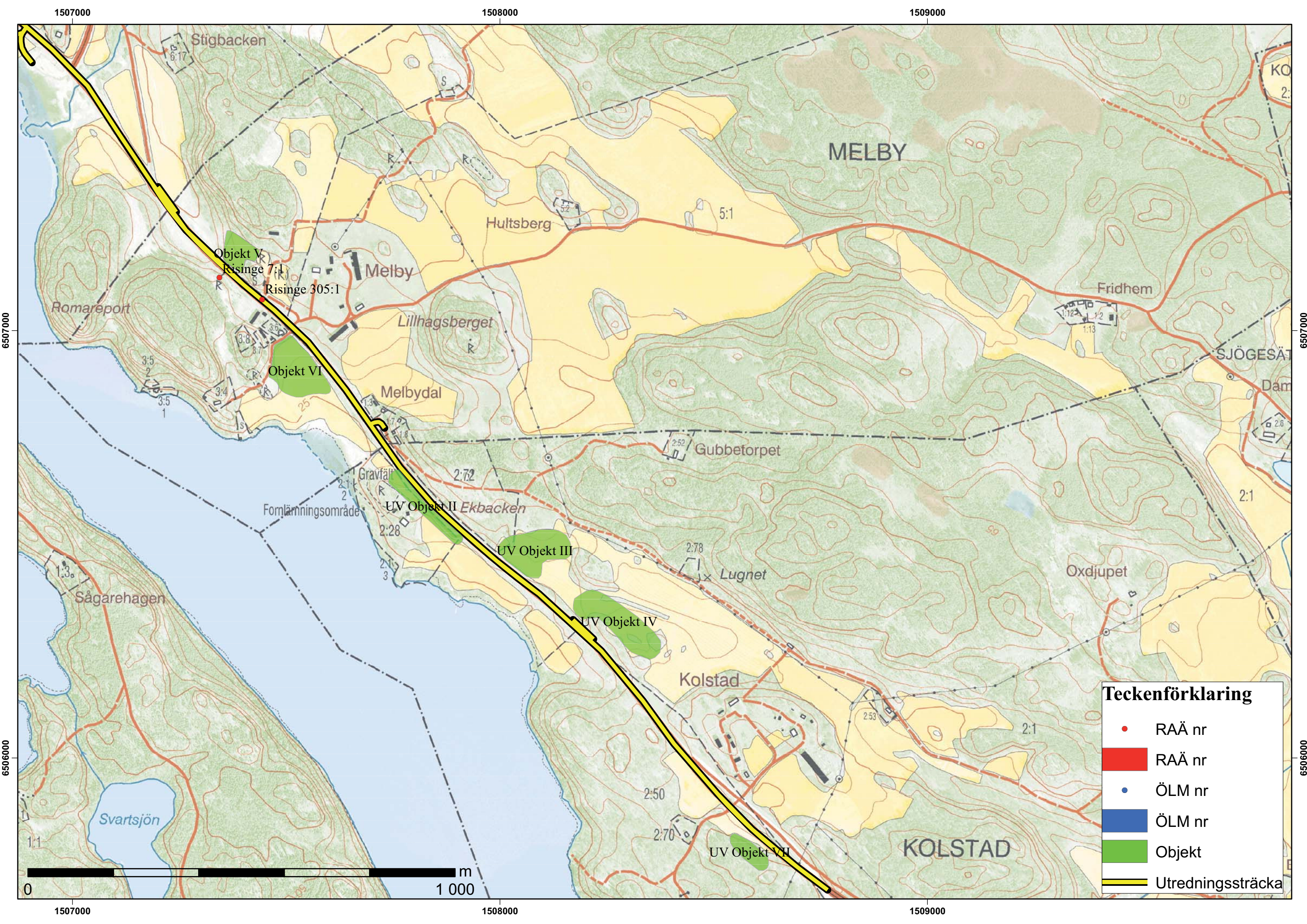
Åmlången

Tutängsudden

Skirnåseb

Skiren

Skoastorp



1507000

1508000

1509000

6507000

6507000

6506000

6506000

1507000

1508000

1509000

Teckenförklaring

- RAÄ nr
- RAÄ nr
- ÖLM nr
- ÖLM nr
- Objekt
- Utredningssträcka



Stigbacken

MELBY

Hultsberg

Melby

Fridhem

Romareport

Objekt V
Risinge 7:1

Risinge 305:1

Lillhagsberget

Objekt VI

Melbydal

SJÖGESÄT

Gubbetorp

Fornlämningsområde

UV Objekt II Ekbacken

UV Objekt III

Lugnet

Oxdjupet

Sågarehagen

UV Objekt IV

Kolstad

KOLSTAD

UV Objekt VII

Svartsjön